

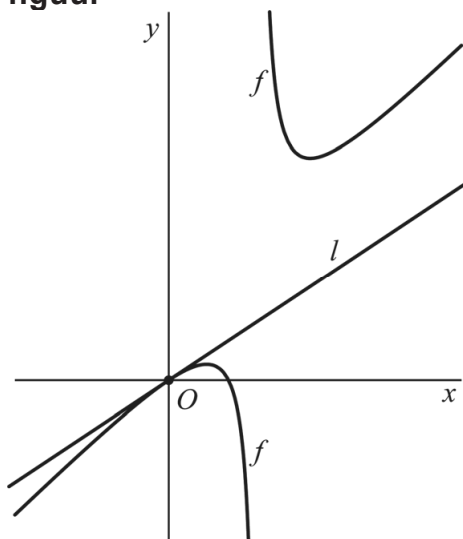
Gebroken functie

De functie f wordt gegeven door:

$$f(x) = \frac{x^2 - 2x}{x - 3}$$

De lijn l is de raaklijn aan de grafiek van f in O .
Zie de figuur.

figuur



3p 1 Bereken exact de richtingscoëfficiënt van l .

De grafiek van f heeft een scheve asymptoot en een verticale asymptoot.
Deze twee asymptoten snijden elkaar in het punt S .

De grafiek van f ondergaat een translatie van 2 naar rechts en b omhoog.
De grafiek die zo ontstaat, hoort bij de functie g . De waarde van b is zó
gekozen dat S op de grafiek van g ligt.

6p 2 Bereken exact de waarde van b .

Bronvermelding

Een opsomming van de in dit examen gebruikte bronnen, zoals teksten en afbeeldingen, is te vinden in het bij dit examen behorende correctievoorschrift.